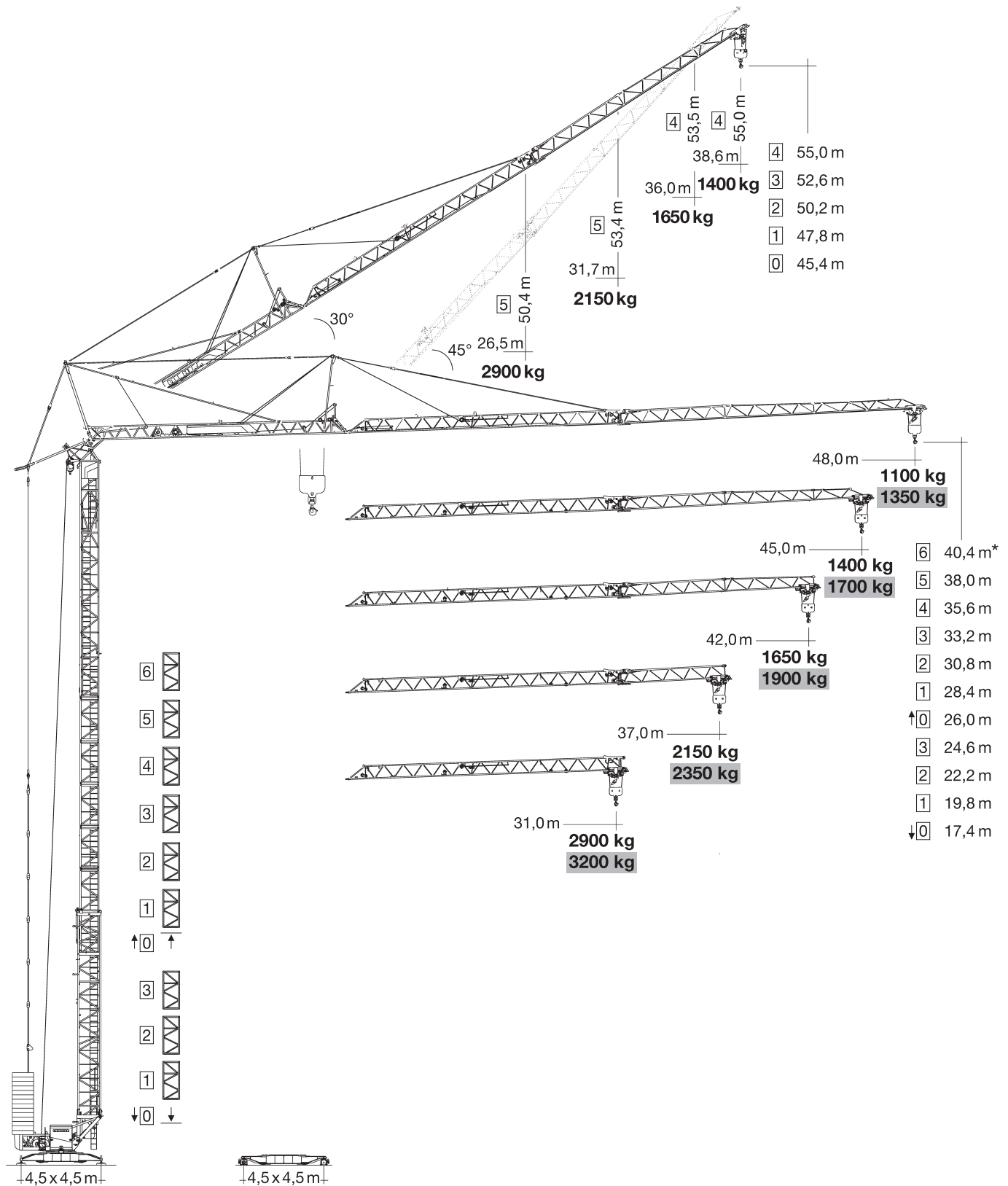


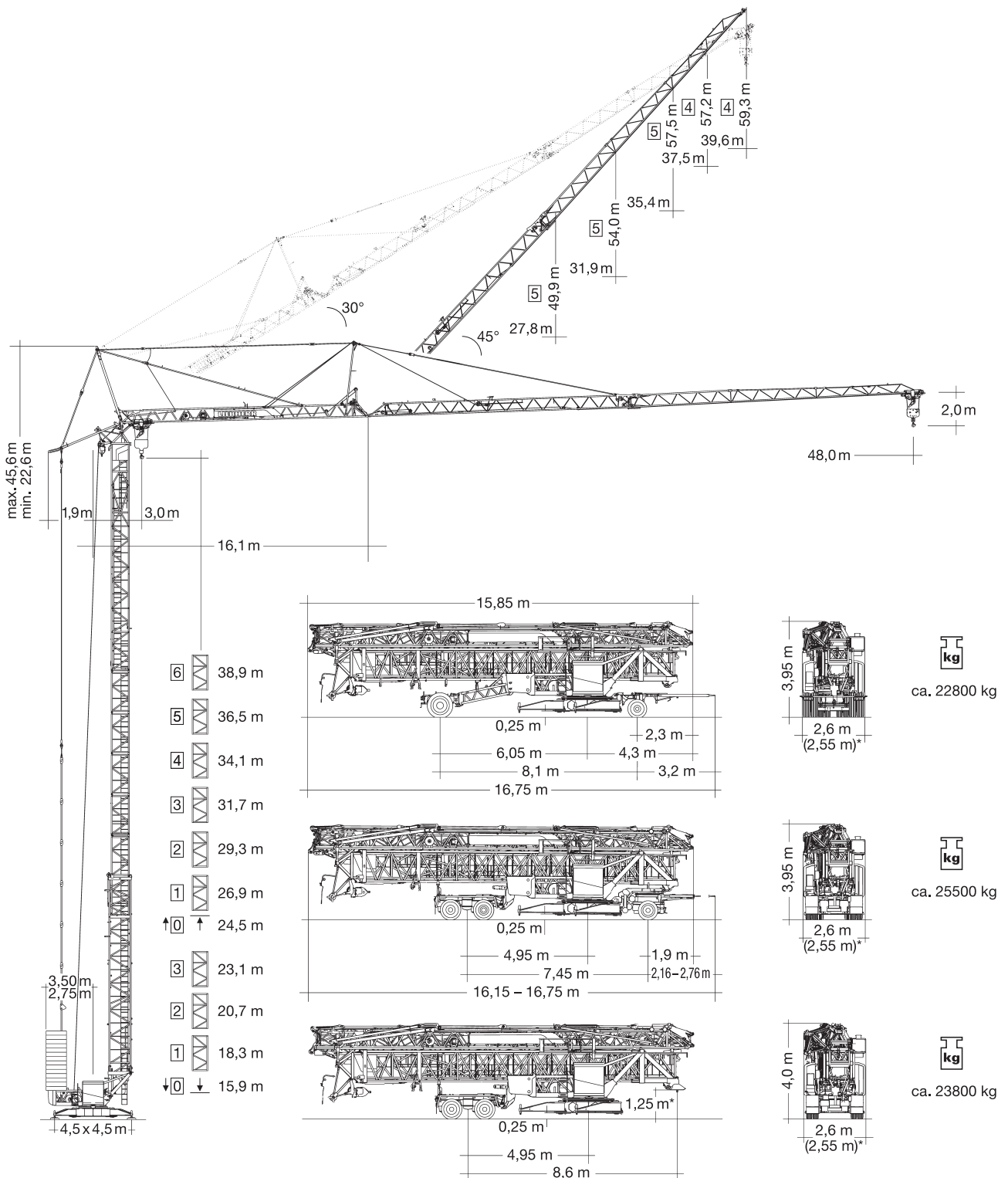
Liebherr

81 K.1

max. Ausladung:	48,00 m
Spitzenlast:	1.350 kg
max. Traglast:	6.000 kg
max. Hakenhöhe:	40,40 m



Angaben gemäß Hersteller. Angaben und Informationen ohne Gewähr. Irrtum und Änderung vorbehalten. Haftung ausgeschlossen. September 2022.



Gewicht / Weight

	r = 3,50 m	35000 kg*		20300 kg
	r = 2,75 m	40000 kg*		

* siehe Betriebsanleitung. / see instruction manual. / voir manuel de service. / vedi manuale d'istruzione. / ver manual de instrucción. / см. инструкцию по эксплуатации.

Angaben gemäß Hersteller. Angaben und Informationen ohne Gewähr. Irrtum und Änderung vorbehalten. Haftung ausgeschlossen. September 2022.

Ausladung und Tragfähigkeit / Radius and capacity

m	m/kg	Load-Plus															
		m/kg															
		12,0	15,0	18,0	21,0	23,0	25,0	27,0	29,0	31,0	33,0	35,0	37,0	40,0	42,0	45,0	48,0
48,0	3,0 – 12,0 6000	6000	4830	4030	3440	3120	2860	2630	2430	2260	2110	1970	1850	1690	1590	1460	1350
45,0	3,0 – 13,3 6000	6000	5360	4500	3870	3530	3240	2990	2770	2580	2410	2260	2130	1950	1840	1700	
42,0	3,0 – 14,1 6000	6000	5640	4710	4030	3670	3370	3100	2870	2670	2500	2340	2200	2010	1900		
37,0	3,0 – 15,1 6000	6000	6000	5040	4310	3930	3600	3320	3070	2860	2670	2500	2350				
31,0	3,0 – 16,3 6000	6000	6000	5470	4720	4320	3980	3690	3430	3200							

m	m/kg	LM1															
		m/kg															
		12,0	15,0	18,0	21,0	23,0	25,0	27,0	29,0	31,0	33,0	35,0	37,0	40,0	42,0	45,0	48,0
48,0	3,0 – 12,0 6000	6000	4620	3730	3110	2790	2530	2300	2110	1940	1800	1670	1550	1410	1320	1200	1100
45,0	3,0 – 13,3 6000	6000	5220	4230	3540	3180	2890	2640	2420	2230	2070	1920	1800	1630	1530	1400	
42,0	3,0 – 14,1 6000	6000	5570	4520	3790	3410	3090	2820	2590	2400	2220	2070	1930	1750	1650		
37,0	3,0 – 15,1 6000	6000	6000	4930	4150	3740	3400	3110	2870	2650	2460	2300	2150				
31,0	3,0 – 16,3 6000	6000	6000	5370	4520	4080	3710	3400	3130	2900							

m	m/kg	Auslegersteilstellung 30° / Elevated jib 30° / Flèche inclinée 30° / Braccio inclinato a 30° Pluma inclinada 30° / Lança inclinada 30° / Положение стрелы под углом 30°															
		m/kg															
		12,0	14,0	16,0	18,0	20,0	22,0	25,0	26,5	28,0	30,0	31,7	33,0	35,0	36,0	37,0	38,6
45,0	3,0 – 15,8 3000	3000	3000	2970	2730	2520	2340	2100	2000	1900	1790	1700	1640	1550	1500	1460	1400
42,0	3,0 – 17,7 3000	3000	3000	3000	2960	2740	2540	2290	2180	2080	1960	1860	1790	1700	1650		
37,0	3,0 – 21,2 3000	3000	3000	3000	3000	3000	2910	2630	2510	2400	2260	2150					
31,0	3,0 – 25,3 3000	3000	3000	3000	3000	3000	3000	3000	2900								

Antriebe / Driving units

	U/min. 0 ↔ 0,8 sl./min tr./min	5,0 kW FU
	0 ↔ 60,0 m/min	3,0 kW FU
	0 ↔ 25,0 m/min	2 x 2,2 kW FU
	0 – 45°, 110 sec.	3,0 kW FU

BGL	C.0.08.0080
------------	-------------

	↔ stufenlos / stepless / régl. continu regl. progressiva / sin escalones sem degraus / бесступенчатый
15,0 kW FU	kg m/min
	Geschwindigkeit Speed Vitesse Velocità Velocidad Velocidade Скорость
	1 6000 0 ↔ 12,7 400 0 ↔ 76,1
	1 Geschwindigkeit / Speed Vitesse / Velocità / Velocidad Velocidade / Скорость

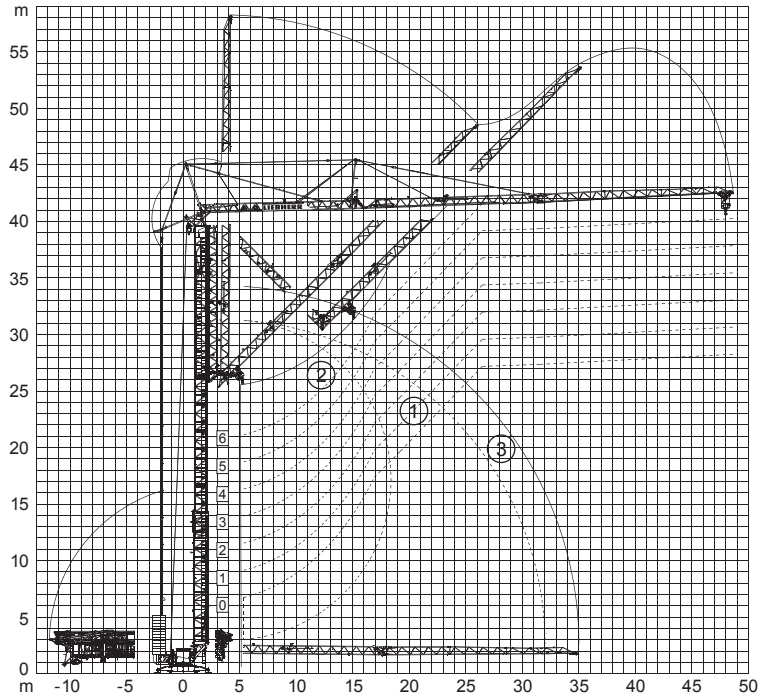
	380 – 480 V	50/60 Hz	22,0 kVA (FU)
--	-------------	----------	---------------

Load-Plus = Abweichende Geschwindigkeiten und Betriebsbedingungen. / Variant speeds and service conditions. / Vitesses et conditions de fonctionnement différentes. / Differenti velocità e condizioni di funzionamento. / Otras velocidades y características de funcionamiento. / Outras velocidades e características de funcionamento. / Нестандартные скорости и условия эксплуатации.

Angaben gemäß Hersteller. Angaben und Informationen ohne Gewähr. Irrtum und Änderung vorbehalten. Haftung ausgeschlossen. September 2022.

Aufstellvorgang / Erection procedure

- ① **Standard Aufstellkurven von 0 bis 6 Turmstücken (45 m)** / Standard erecting curves from 0 to 6 tower sections (45 m) / Courbes de montage standard de 0 à 6 éléments de mât (45 m) / Curve di montaggio standard con 0 fino a 6 elementi torre (45 m) / Curvas de montaje estándar (0-6 tramos de torre) (45 m) / Curvas padrão de montagem de 0 até 6 segmentos de torre (45 m) / Стандартная монтажная высота с 0-6 башенными секциями (45 m)
- ② **Erhöhte Aufstellkurve (+4,5 m) am Beispiel von 6 Turmstücken (45 m)** / Elevated erecting curve (+4.5 m) using the example of 6 tower sections (45 m) / Courbe de montage élevée (+4,5 m) en prenant pour exemple 6 éléments de mât (45 m) / Elevata curva di montaggio (+4,5 m), come per esempio con 6 elementi di torre (45 m) / Curva de montaje elevada (+4,5 m): ejemplo con 6 tramos (45 m) / Curva elevada de montagem (+4,5 m) como exemplo para 6 segmentos de torre (45 m) / Увеличенная монтажная высота (+4,5 м) на примере 6-ти башенных секций (45 м)
- ③ **Aufstellkurve 48 m Ausladung** / Erecting curve 48 m radius / Courbe de montage 48 m portée / Curva di montaggio 48 m sbraccio / Curva de montaje 48 m alcances / Curva de montagem 48 m alcance / Увеличенная монтажная 48 м Вылет



Kolli-Liste / Packing list

Pos. Rep. Voce Ref. Pos. Cant. Anz. Qty. Qte. Ote.					L (m)	B (m)	H (m)	kg
1	4							
2	2*							
3	1							
4	1							
5	1							
6	1							
7	1							
8	1							
9	1							
10	1							
11	1							
12	1							

Konstruktionsänderungen vorbehalten! / Subject to alterations! / Sous réserves de modifications! / Riservato il diritto di modifiche strutturali! / Sujeto a modificaciones! / Salvo modificación de construcco! / Права на внесение конструкторских изменений сохраняются!

Sämtliche Angaben erfolgen ohne Gewähr. / This information is supplied without liability. / Ces renseignements sont sans garantie. / Tutte le indicazioni fornite senza garanzia. / Declinamos toda responsabilidad derivada de la información proporcionada. / Declinamos qualquer responsabilidade quanto a informação fornecida. / Все данные указаны без обязательств.

TCS-000878-LBC-01 • EN 14439:2009 – EN 13001-HC1/S2 • BGL C.0.08.0080 • 04 16/ 7

Angaben gemäß Hersteller. Angaben und Informationen ohne Gewähr. Irrtum und Änderung vorbehalten. Haftung ausgeschlossen. September 2022.

T: 0800 997 1200

E: info@bkl.de

Autokrane, Baukrane und Service von BKL.